

CONSIGNE DE NAVIGABILITÉ

définie par le Secrétariat Général à l'Aviation Civile

Les examens ou modifications décrits ci-dessous sont impératifs. Le non respect des consignes de navigabilité entraîne la suspension de la validité du Certificat de Navigabilité (voir arrêté sur les conditions de navigabilité des aéronefs civils).

ROUES ERAM 3760-A

La présente consigne concerne les roues ERAM 3760-A équipant les avions MORANE SAULNIER MS-760 PARIS et MAX HOLSTE MH-1521.

A la suite de la constatation, sur les roues en objet, de fissures sur la demi-jante équipée de huit goujons, l'inspection par ressuage décrite par le BULLETIN SERVICE ERAM 32-01 devra être effectuée toutes les 100 heures de vol (à l'occasion des visites périodiques de 100 heures).

Le B.S. ERAM 32-01 précise les critères d'acceptation et de rebut de la pièce en fonction des défauts constatés.

Cf. ERAM B.S. 32-01 Edition d'Octobre 1973
SOCATA Service.Information Technique
n° 50/4 édition d'Avril 1975

DATE D'ENTREE EN VIGUEUR : 29 OCTOBRE 1975

Date : 21.10.75

Matériel : ROUES ERAM 3760-A

Référence : 75-195

30 OCT 1975

ERAM

LETTRE - SERVICE _____ N° 32-01

Les Lilas le 6 Janvier 1972

OBJET : Avions civils MH 1521 et MS 760 - PARIS I

CONTROLE EN SERVICE DES ROUES REPAREES ERAM 3760 - A

Les utilisateurs civils sont informés que, compte-tenu de l'expérience acquise à ce jour et suite à l'accord du bureau VERITAS, la périodicité d'inspection de 50 heures, mentionnée dans le Bulletin Service ERAM 32-01, est portée à 100 heures.

La procédure de contrôle des roues réparées reste inchangée.

LS - 32-01



BULLETIN *Service* ERAM

Avions MH 1521
MS 760

BULLETIN SERVICE 32-01
INFORMATION

OBJET : ROUE ERAM 3760-A
CONTROLES A EFFECTUER EN SERVICE

1. PLANNING

A. Applicabilité

Sur tous les avions MH 1521 et MS 760 - PARIS I

B. Modif

Fissures constatées sur la demi-jante équipée de huit goujons.

C. Définition

Une inspection de chaque roue devra être exécutée à toutes les visites périodiques de 100 heures, suivant les consignes prescrites dans le présent bulletin service.

D. Modalité d'application

IMPERATIVE

E. Approbation

Approuvée par le S.T.A. n° 32444/STA/Ab le 8 Mars 1974.

F. Main d'oeuvre

- 1 mécanicien

Temps : 45 minutes environ par roue (Ressuage)

G. Pièces nécessaires et disponibilité

Sans changement

H. Pièces de rechange

Sans objet

30 OCT 74



BULLETIN *Service* ERAM

apparaissent les marques indique la largeur et la profondeur de la fissure.

NOTA : Nous recommandons que cette lecture se fasse à la lampe WOOD en lumière tamisée.

- Il est admis une fissure à chaque endroit de goujons, soit huit, mais leur longueur ne doit pas être supérieure à celle du décrochement moins 2 mm.

NOTA : Toute fissure supérieure à la longueur indiquée ci-dessus entraine le rebut de la pièce.

- Après inspection, nettoyer la zone au white spirit et graisser légèrement (AIR 4210)
- Réaccoupler les demi-jantes conformément aux instructions du manuel d'entretien (couple de serrage de chaque écrou 4 m da N).



BULLETIN *Service* ERAM

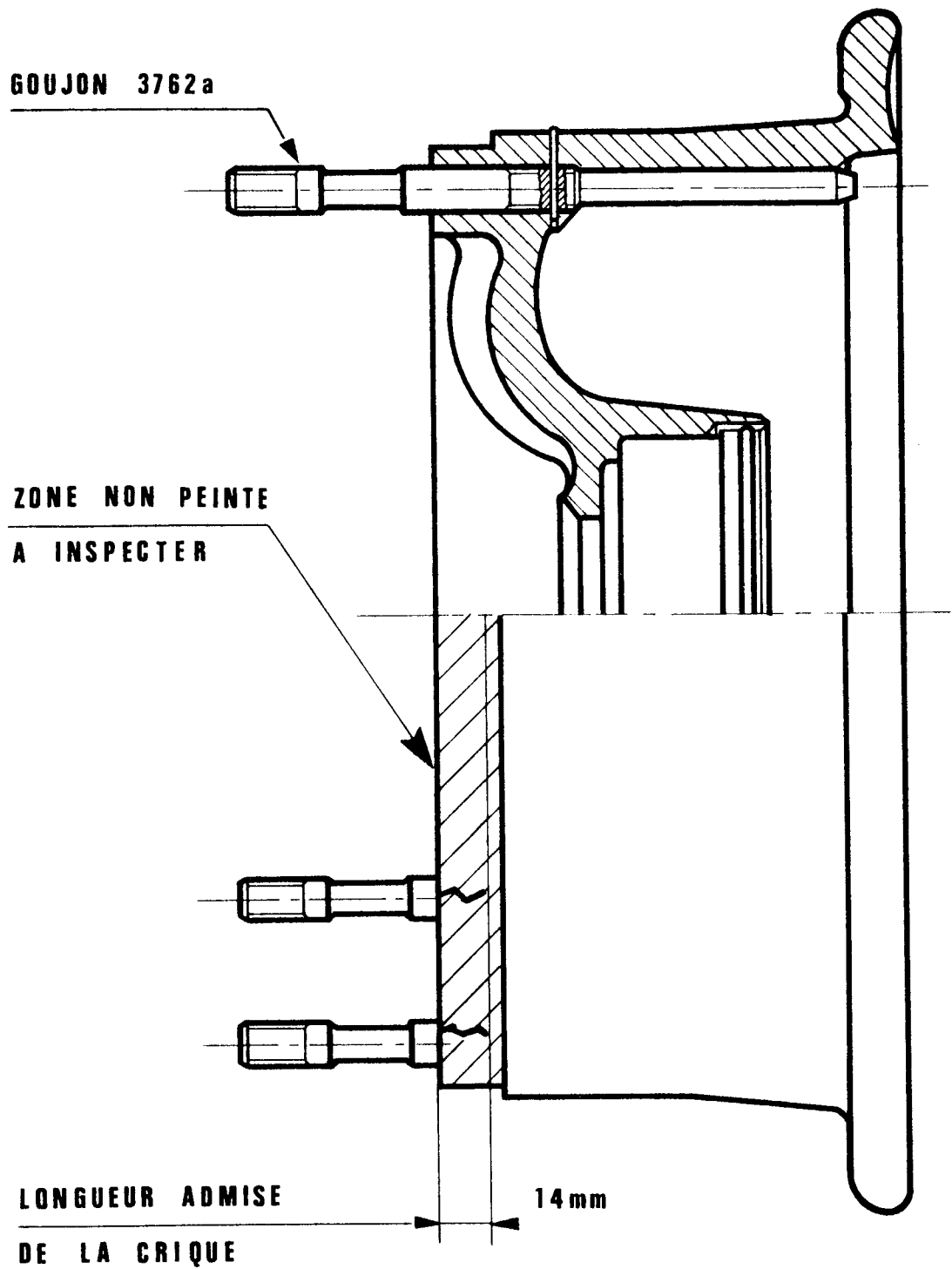


FIGURE 1